

Let's talk about Grundfähigkeit!

Mathias Meier, Accountmanager Leben



Gibt es bei BU und GF
Gemeinsamkeiten?



Gibt es Gemeinsamkeiten?

Grundfähigkeit

Berufsunfähigkeit

Dauer

6 Monate

6 Monate

Ursache

Krankheit, Unfall, Kräfteverfall

Krankheit, Unfall, Kräfteverfall

Versicherungsfall

Verlust einer versicherten
Grundfähigkeit

Beruf kann zu mind. 50% nicht mehr
ausgeübt werden

Verweisung

Keine Verbindung zum ausgeübtem Beruf
Keine Verweisung auf anderen Beruf
Keine Hinzuverdienstgrenze

Verzicht auf abstrakte Verweisung
Konkrete Verweisung möglich
Hinzuverdienstgrenze max. 80%

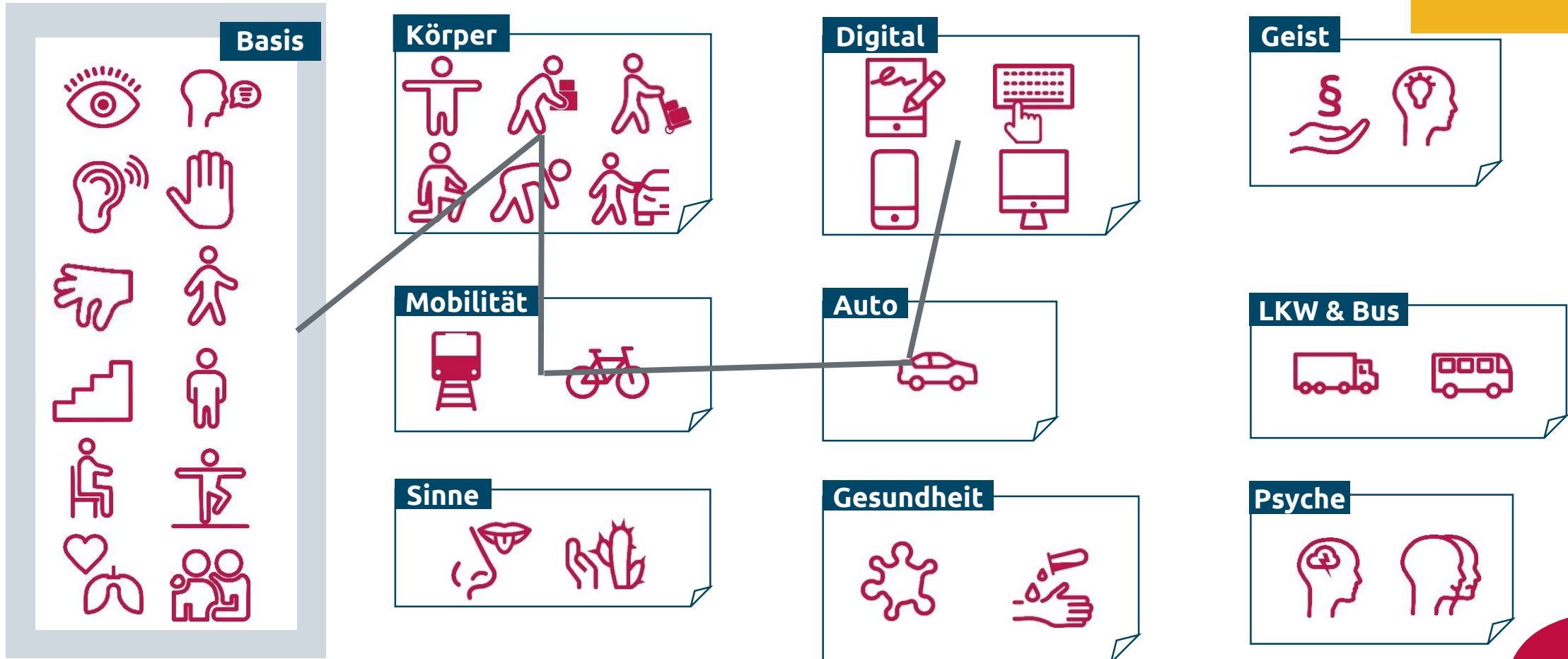


Welche Bausteine
hätten Sie gerne?



Die modulare Grundfähigkeit der Alte Leipziger (GF10)

Ab Alter 10!



Versicherbare Grundfähigkeiten und deren Bausteine

Basis	Sehen, Sprechen, Hören, Hand, Greifen, Sitzen, Stehen, Gehen, Treppe, Gleichgewicht, Pflege, Herz & Lunge
Körper	Arme, Heben & Tragen, Schieben, Knien & Bücken, Ein- und Aussteigen aus dem Auto
Digital	Bildschirm, Smartphone, Schreiben, Tippen
Geist	Eigenverantwortliches Handeln, geistige Leistungsfähigkeit
Mobilität	Fahrrad, Öffentliche Verkehrsmittel
Auto fahren	Auto
LKW & Bus	LKW & Bus fahren
Sinne	Riechen & Schmecken, Tasten
Gesundheit	Infektionen, Schutzfunktion der Haut
Psyche	Depression, Schizophrenie





Baustein „Basis“

Sehen

- Wenn der VT trotz Hilfsmittel (z.B. Brille oder Kontaktlinsen)
 - auf jedem Auge nur noch eine Sehkraft von 5% hat oder
 - sein Gesichtsfeld auf 15 Grad Abstand vom Zentrum eingeschränkt ist.

Sehen

Ein Verlust liegt vor, wenn der [→] Versicherte trotz Einsatz geeigneter Hilfsmittel

- auf jedem Auge nur noch eine Sehstärke von höchstens 5 % aufweist oder
- sein Gesichtsfeld nach allen Richtungen auf höchstens 15 Grad Abstand vom Zentrum eingeschränkt ist.

Geeignete Hilfsmittel sind zum Beispiel Brillen oder Kontaktlinsen.



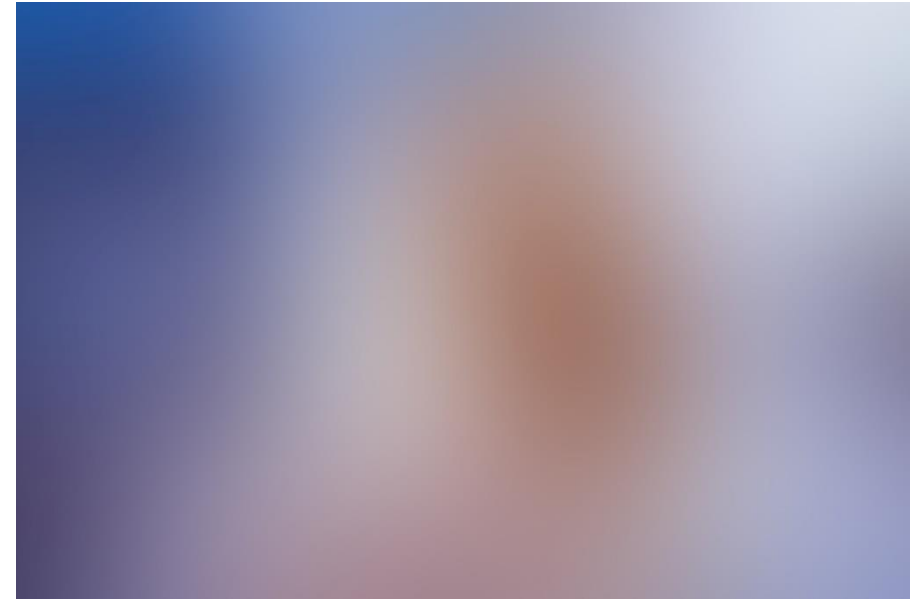


Baustein „Basis“

Sehen



Sehkraft 100 %



Sehkraft 5 %



Baustein „Basis“

Sehen



Gesichtsfeld 100 %



Gesichtsfeld eingeschränkt



Baustein „Basis“

Treppensteigen

- Wenn der VT trotz Hilfsmittel (z.B. Handlauf, Prothese oder Gehstock) eine Treppe,
 - nicht mehr selbständig
 - von 12 gleichhohe Stufen
 - ohne eine Pause (insgesamt max. 1 Minute)

hinauf- und hinabsteigen kann.

Treppensteigen

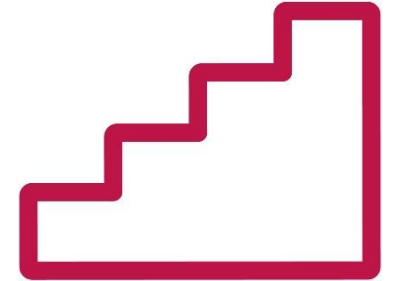
Ein Verlust liegt vor, wenn der [→] Versicherte trotz Einsatz geeigneter Hilfsmittel

- nicht mehr selbständig eine Treppe
- von zwölf gleichhohen Stufen
- ohne eine Pause von insgesamt einer Minute

hinauf- und hinabsteigen kann.

Geeignete Hilfsmittel sind zum Beispiel ein Handlauf, Prothesen oder Gehstöcke.

Die Treppe muss eine übliche Stufenhöhe von 18 bis 20 cm (DIN 18065) und einen festen Bodenbelag aufweisen.



Baustein „Körper“

Knien & Bücken

- Knien: Wenn VT es nicht aus eigener Kraft schafft sich
 - mit beiden Knien auf den Boden hinzuknien und
 - anschließend wieder aufzustehen
- Bücken: Wenn VT sich nicht mit eigener Kraft
 - soweit bücken kann, dass er mit den Fingerspitzen den Boden berührt und
 - anschließend sich wieder aufrichten kann.

Knien und Bücken

Knien:

Ein Verlust liegt vor, wenn sich der [→] Versicherte nicht mehr aus eigener Kraft

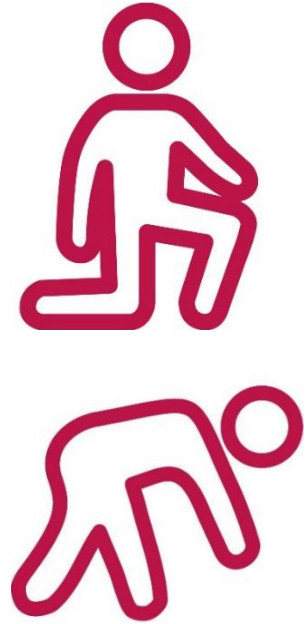
- mit beiden Knien auf den Boden hinknien und
- danach gleich wieder aufrichten kann.

Bücken:

Ein Verlust liegt vor, wenn sich der Versicherte nicht mehr aus eigener Kraft

- so weit bücken kann, dass er mit den Fingerspitzen beider Hände den Boden berührt, und
- danach gleich wieder aufrichten kann.

Er kann dies auch nicht mit angewinkelten Knien erreichen.



Checkliste zur Dokumentation

Grundfähigkeit / Januar 2022

Checkliste modulare Grundfähigkeit – Bausteine und Grundfähigkeiten

Die Grundfähigkeitsversicherung (GF10) bietet durch den modularen Produktaufbau jedem Kunden einen flexiblen und individuellen Schutz entsprechend der jeweiligen Bedürfnisse. Neben dem gesetzten Baustein „Basis“ können neun weitere Bausteine individuell zum Produkt hinzugefügt werden. Eine Übersicht aller Bausteine und der darin enthalten Grundfähigkeiten erhalten Sie mit dieser Checkliste.

Bausteine und deren Grundfähigkeiten

Basis <ul style="list-style-type: none">• Sehen• Sprechen• Hören• Hand gebrauchen• Greifen• Gehen• Treppensteigen• Stehen• Sitzen• Gleichgewicht halten• Herz- und Lungenfunktion• Pflegebedürftig sein	Körper <ul style="list-style-type: none">• Arm gebrauchen• Heben und Tragen• Schieben• Knien und Bücken• Ein- und Aussteigen aus dem Auto
Digital <ul style="list-style-type: none">• Schreiben• Tippen• Smartphone bedienen• Arbeiten am Bildschirm	Mobilität <ul style="list-style-type: none">• Öffentliche Verkehrsmittel nutzen• Fahrrad fahren
Auto fahren <ul style="list-style-type: none">• Auto fahren	LKW & Bus fahren <ul style="list-style-type: none">• LKW & Bus fahren

PW 03.01 – 01.2022

Psyche <ul style="list-style-type: none">• Depression• Schizophrenie	Geist <ul style="list-style-type: none">• Eigenverantwortlich handeln• Geistig leistungsfähig sein
Sinne <ul style="list-style-type: none">• Riechen und Schmecken• Tasten	Gesundheit <ul style="list-style-type: none">• Infektionsgefahr• Schutzfunktion der Haut

Ort, Datum

Unterschrift

PW 03.01 – 01.2022



5-Sterne-Konzepte!



Maßgeschneiderten Schutz für jeden!

Basis

- Sehen
- Sprechen
- Hören
- Hand gebrauchen
- Greifen
- etc.

Komfort

- + Baustein „Körper“
 - Arm gebrauchen, Heben & Tragen, Schieben, Knien & Bücken, Ein- und Aussteigen aus dem Auto
- + Baustein „Auto fahren“

KomfortPlus

- + Baustein „Geist“
 - Eigenverantwortlich handeln, Geistig leistungsfähig sein
- + Baustein „Digital“
 - Schreiben, Tippen, Smartphone bedienen, Arbeiten am Bildschirm
- + Baustein „Mobilität“
 - Öffentliche Verkehrsmittel nutzen, Fahrrad fahren



Wie kann die GF vertrieblich eingesetzt werden?



„Krankenzusatz-Versicherung“



Freizeit-Versicherung



Berufsbild-Versicherung



Notlösung



Haben Sie spezielle Zielgruppen?



Unsere Zielgruppen

Student

Schüler

Medizin

Denker

Arbeiter

Hand-
werker

Lenker

Fahrer

Gourmets

Labor &
Praxis

Betreuer

Kreative

Sport &
Fitness

Beauty

Verkäufer
Handel

Verkäufer
Genuss



Zielgruppenpakete - Gourmets

Basis	Köchin	KöchinPlus
Basis	Basis	Basis
	+ Körper	+ Körper
	+ Sinne	+ Sinne
		+ Digital
		+ Geist

**+ weitere
Bausteine wählbar
(z.B. Auto fahren)**



Zielgruppenpakete – Sport & Fitness

Basis	Personal Trainer	Personal Trainer Plus
Basis	Basis	Basis
	+ Körper	+ Körper
		+ Geist

+ weitere Bausteine wählbar (z.B. Auto fahren)



Zielgruppenpakete – Handwerker

Basis	Schreinerin	Schreinerin Plus
Basis	Basis	Basis
	+ Körper	+ Körper
	+ Digital	+ Digital
	+ Geist	+ Geist
		+ Psyche

+ weitere Bausteine wählbar (z.B. Auto fahren)



Grundfähigkeit vs. Berufsunfähigkeit in der bAV

Versicherte Person

Name:		Geburtsdatum:	01.03.2000
Geschlecht:	Männlich		

Grundfähigkeitsversicherung (SGF10)

Beginn:	01.04.2022	Garantierte GF-Rente:	1.000,00 €
GF-Klasse:	1+	Raucherstatus:	Nichtraucher
Gesamte GF-Rente:	1.390,00 €		
Schlussalter:	67 Jahre	Dauer:	44 Jahre, 11 Monate
Leistungsschlussalter:	67 Jahre	Leistungsdauer:	44 Jahre, 11 Monate
Rentenzahlungsweise:	Monatlich	Garantierte Rentensteigerung:	0,0 %
Dynamikart:	gemäß 4 % der BBG		
Überschussverwendung:	Bonusrente		

Angaben zur Einstufung

Berufsstellung:	Arbeiter
Derzeit ausgeübter Beruf:	Schreiner
Qualifikation:	Handwerkliche Ausbildung
Anteil Bürotätigkeit:	0 - 24 %
Personalverantwortung:	Keine

Versicherte Grundfähigkeiten

Basis:	Sehen - Sprechen - Hören - Hand gebrauchen - Greifen - Gehen - Treppensteigen - Stehen - Sitzen - Gleichgewicht halten - Pflegebedürftig sein
Körper:	Arm gebrauchen - Heben und Tragen - Schieben - Knien und Bücken - Ein- und Aussteigen aus dem Auto
Auto fahren:	Auto fahren

Beitragszahlung

Finanzierung:	Arbeitgeberfinanziert		
Beitragszahlungsweise:	Monatlich		
Beitragszahlungsschlussalter:	67 Jahre	Beitragszahlungsdauer:	44 Jahre, 11 Monate

Vertragsteil	AG-Beitrag
SGF10	55,62 €



Grundfähigkeit vs. Berufsunfähigkeit in der bAV

Name	Geburtsdatum	GF-Rente	Bonusrente	Beitrag Einzel
AAA	01.03.2000	1.000,- €	1.390,- €	61,69 €
BBB	01.03.1996	1.000,- €	1.390,- €	65,17 €
CCC	01.03.1990	1.000,- €	1.390,- €	72,08 €
DDD	01.03.1979	1.000,- €	1.390,- €	92,31 €
EEE	01.03.1975	1.000,- €	1.390,- €	101,58 €
FFF	01.03.1973	1.000,- €	1.390,- €	105,64 €
Summe				498,47 €

Name	Geburtsdatum	BU-Rente	Bonusrente	Beitrag Einzel
AAA	01.03.2000	1.000,- €	1.280,- €	171,88 €
BBB	01.03.1996	1.000,- €	1.280,- €	179,89 €
CCC	01.03.1990	1.000,- €	1.280,- €	196,97 €
DDD	01.03.1979	1.000,- €	1.280,- €	249,23 €
EEE	01.03.1975	1.000,- €	1.280,- €	278,13 €
FFF	01.03.1973	1.000,- €	1.280,- €	295,40 €
Summe				1.371,50 €



Welche Zielgruppe
gibt es noch?



Kinder-Konzept – das Produkt wächst mit

Ab 3 Jahre

Basis

Kind

KindPlus

- **Basis:**

Sehen, Sprechen, Hören, Hand gebrauchen, Greifen, Gehen, Treppe steigen, Stehen, Sitzen, Gleichgewicht halten, Herz- und Lungenfunktion, Pflegebedürftig sein

- **Basis**

- **Körper:**

Arme gebrauchen, Heben und Tragen, Schieben, Knien und Bücken, Ein- und Aussteigen aus dem Auto

- **Basis**

- **Körper:**

- **Mobilität:**

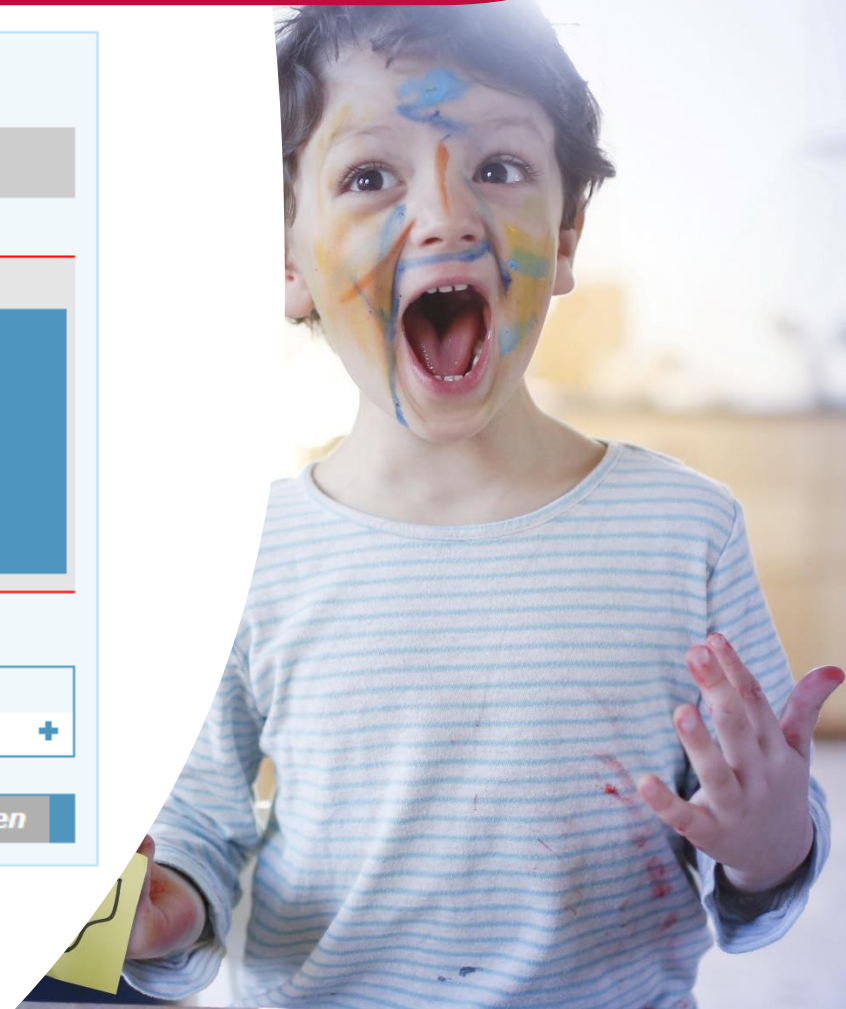
Öffentliche Verkehrsmittel nutzen, Fahrrad fahren

Der Baustein „Auto fahren“ kann individuell hinzugefügt werden!



Kinder-Konzept in E@SY Web

Standard	Zielgruppen	Individuell
Konzepte:		
Basis Beitrag: 13,79 € Bausteine: <ul style="list-style-type: none">■ Basis	Kind Beitrag: 17,58 € Bausteine: <ul style="list-style-type: none">■ Basis■ Körper	Kind Plus Beitrag: 19,15 € Bausteine: <ul style="list-style-type: none">■ Basis■ Körper■ Mobilität
Weitere (optionale) Bausteine:		
Baustein	Grundfähigkeiten	
Auto fahren	Auto fahren	+
Beitrag berechnen		



* Berechnet wurde jeweils ein Kind mit 3 Jahren und 500 € GF-Rente bis SA 67 Jahre. Leistungen aus der Überschussbeteiligung können nicht garantiert werden. Sie sind trotz der exakten Darstellung nur als unverbindliches Beispiel anzusehen und gelten nur dann, wenn die für 2022 festgesetzten Überschussätze während der gesamten Versicherungsdauer unverändert bleiben



Kinder-Konzept – das Produkt wächst mit

Vertrag
unverändert
lassen

Ohne erneute Risikoprüfung

Grundfähigkeiten
erweitern

Ohne erneute Risikoprüfung

BU-
Umstellungsoption*

Mit Schulwechsel ab Alter 10

Ab 3 Jahre

Basis

Kind

KindPlus

• **Basis:**

Sehen, Sprechen, Hören, Hand
gebrauchen, Greifen, Gehen, Treppe
steigen, Stehen, Sitzen, Gleichgewicht
halten, Herz- und Lungenfunktion,
Pflegebedürftig sein

• **Basis**

• **Körper:**

Arme gebrauchen, Heben und Tragen,
Schieben, Knien und Bücken, Ein- und
Aussteigen aus dem Auto

• **Basis**

• **Körper:**

• **Mobilität:**

Öffentliche Verkehrsmittel nutzen,
Fahrrad fahren

Der Baustein „Auto
fahren“ kann individuell
hinzugefügt werden!

*Die BG-Einstufung erfolgt analog des besuchten Schulzweiges.



Einstieg zwischen 6 - 36 Monate! Einmalleistung bei

- Krebs
- Kumulativem Krankenhausaufenthalt von mind. 60 Tagen
- Schwerbehinderungsgrad von mind. 50 %
- Pflegegrad 3

**Alleinstellungs-
merkmal**

Kleinkinder-Konzept

Kinder-Konzepte ab 6 Monate

Basis	Kind	KindPlus
6.000 €	9.000 €	12.000 €
Basis	Basis	Basis
13,29 €* + Körper	+ Körper 16,93 €* + Mobilität	Körper + Mobilität 18,44 €* + Mobilität

Einmalleistung bis
Alter 36 Monate

„Auto fahren“ für
rund 5,20 € optional möglich!

* Berechnet wurde jeweils ein Kind mit 6 Monaten und 500 € GF-Rente bis SA 67 Jahre. Leistungen aus der Überschussbeteiligung können nicht garantiert werden. Sie sind trotz der exakten Darstellung nur als unverbindliches Beispiel anzusehen und gelten nur dann, wenn die für 2022 festgesetzten Überschussätze während der gesamten Versicherungsdauer unverändert bleiben.



Kinder-Konzept – das Produkt wächst mit

Vertrag
unverändert
lassen

Ohne erneute Risikoprüfung

Grundfähigkeiten
erweitern

Ohne erneute Risikoprüfung

BU-
Umstellungsoption*

Mit Schulwechsel ab Alter 10

Ab 3 Jahre

Basis

Kind

KindPlus

Übergang mit 3 Jahren

Ab 6 Monate

Basis – 6.000 €

Kind – 9.000 €

KindPlus – 12.000 €

*Die BG-Einstufung erfolgt analog des besuchten Schulzweiges.



Kleinkinder

- 6 bis 36 Monate
- U1-U5/bis U7a

Alleinstellungsmerkmal

Kinder

- 3 bis einschließlich 14 Jahre
- Speziell auf Kinder zugeschnitten

Erwachsene

- Ab 15 Jahre
- Auf Bausteine abgestimmt





W O R K

L I F E

Immer beides
anbieten!



Let's talk about
Vertriebsunterstützung?



Schon mal über Social-Media- Kampagnen nachgedacht?



Schützen Sie Ihre wichtigsten Fähigkeiten ganz individuell!

Eine Taste drücken, Trapper schlagen, ein Smartphone benutzen oder mit effizienter Verkehrsmittel fahren. Das sind nur einige der Fähigkeiten, die wir ganz selbstverständlich in unser Leben einfließen und bewährte Alltagshilfen. All diese Fähigkeiten nennt man Grundfähigkeiten. Und wenn eine dieser wichtigen Fähigkeiten durch einen Unfall oder eine Krankheit nicht mehr genutzt werden kann, droht das Leben oft ganz anders zu sein.

Mit dem richtigen Schutz können Sie diese wichtigen Grundfähigkeiten ganz individuell abdecken. Lassen Sie uns Ihre Zukunft auf sichere Beine stellen – ich unterstütze Sie gerne dabei.

Beruhigend: Der passende Grundfähigkeitsschutz sichert Sie im Fall der Fälle finanziell ab.

Die Grundfähigkeitssicherung ist ein finanzielles Instrument, wenn Sie eine vereinbarte Grundfähigkeit durch Unfall, Krankheit oder Unfallverlust verlieren. Dadurch können Sie einen eventuellen finanziellen Aufwand ausgleichen, wenn Sie für manche Dinge im Alltag besonders viel ausgeben müssen. Sie bekommen eine Leistung bereits ab dem Verlust einer abgedeckten Grundfähigkeit – auch wenn Sie danach ganz normal weiterarbeiten können.

Welche Grundfähigkeiten können Sie schützen?



E-Mail Vorlage

[[Empfänger: Anredezeile]],

schon erstaunlich, wie viele unserer Fähigkeiten wir im privaten und beruflichen Alltag ganz selbstverständlich nutzen. Aber haben Sie schon mal darüber nachgedacht, was passiert, wenn Sie zum Beispiel nicht mehr greifen, sehen oder sprechen können?

Mit einer Grundfähigkeitsversicherung sichern Sie Ihre wichtigsten Fähigkeiten ganz individuell ab. Welche Vorteile Ihnen die richtige Absicherung bietet, möchte ich Ihnen heute gerne zeigen.

Informieren Sie sich direkt unter folgendem Link:

[Weitere Informationen »](#)

Bei weiteren Fragen rund um die Themen Versicherung und Vorsorge bin ich gerne persönlich für Sie da. Rufen Sie mich einfach an unter [[Vermittler: Telefon]].

Mit freundlichen Grüßen

[[Vermittler: Vorname]] [[Vermittler: Nachname]]



Social Media Vorlage Beispiel Facebook (gilt analog für Google My Business / LinkedIn / XING)



f **Mustermakler Assekuranz**
gerade eben 🌐

Schon erstaunlich, wie viele unserer Fähigkeiten wir im privaten und beruflichen Alltag ganz selbstverständlich nutzen. Aber haben Sie schon mal darüber nachgedacht, was passiert, wenn Sie zum Beispiel nicht mehr greifen, sehen oder sprechen können? Mit dem richtigen Schutz sorgen Sie finanziell vor.


DIGITALES-MAKLERBUERO.DE

Schützen Sie Ihre wertvollen Fähigkeiten!

Mit einer starken Grundfähigkeitsversicherung sichern Sie die wichtigsten Fähigkeiten für Ihren privaten und beruflichen Alltag ganz individuell ab.



Twitter

 Kampagnen-Link einfügen

Mein Tipp für Sie: Mit einer #Grundfähigkeitsversicherung sichern Sie die wichtigsten Fähigkeiten für Ihren privaten und beruflichen Alltag ab. Wie das ganz individuell geht? Ich zeige es Ihnen.
[[Kampagnen-Link]] #Versicherung #Vorsorge #Schutz #Grundfähigkeiten

Messenger

Vermittler-Datenfelder   Kampagnen-Link einfügen

Hallo,

schon erstaunlich, wie viele unserer Fähigkeiten wir im privaten und beruflichen Alltag ganz selbstverständlich nutzen. Aber haben Sie schon mal darüber nachgedacht, was passiert, wenn Sie zum Beispiel nicht mehr greifen, sehen oder sprechen können? Mit dem richtigen Schutz sorgen Sie finanziell vor. Wie das ganz individuell geht? Ich zeige es Ihnen: [[Kampagnen-Link]]



Neue GF10-Kampagne auf Digidor



Schützen Sie Ihre wichtigsten Fähigkeiten ganz individuell!

Eine Tasse halten, Treppen steigen, ein Smartphone benutzen oder mit öffentlichen Verkehrsmitteln fahren: Das sind nur einige der Fähigkeiten, die wir ganz selbstverständlich in unserem privaten und beruflichen Alltag nutzen. All diese Fähigkeiten nennt man Grundfähigkeiten. Und wenn eine davon wegen eines Unfalls oder einer Krankheit nicht mehr genutzt werden kann, braucht man oft jede Menge Unterstützung im Alltag.

Mit dem richtigen Schutz sichern Sie diese wichtigen Grundfähigkeiten ganz individuell ab. Lassen Sie uns Ihre Zukunft auf sichere Beine stellen – ich unterstütze Sie gerne dabei.

Beruhigend: Der passende Grundfähigkeitsschutz sichert Sie im Fall der Fälle finanziell ab.

Die Grundfähigkeitsversicherung zahlt Ihnen eine monatliche Rente, wenn Sie eine versicherte Grundfähigkeit durch Unfall, Krankheit oder Kräfteverfall verlieren. Dadurch können Sie einen entstehenden finanziellen Aufwand ausgleichen, wenn Sie für manche Dinge im Alltag besondere Hilfe benötigen.

Übrigens: Sie bekommen eine Leistung bereits ab dem Verlust einer abgesicherten Grundfähigkeit – auch wenn Sie danach ganz normal weiter arbeiten gehen können.



Welche Grundfähigkeiten können Sie absichern?

Die Grundlage des Grundfähigkeitsschutzes bilden zehn Bausteine, denen versicherbare Grundfähigkeiten thematisch zugeordnet sind. Aufbauend auf dem „Basis“-Baustein können Sie die neun weiteren Bausteine bedarfsgerecht ergänzen.

+ Basis



Für die Zukunft Ihres Kindes – Starker Schutz von klein auf

Tag für Tag entdeckt Ihr Kind die Welt ein Stückchen mehr und meistert neue Herausforderungen. Ob greifen, sitzen, laufen oder sprechen – was zu Beginn eine echte Herausforderung ist, wird mit den Jahren ganz selbstverständlich. Und bleibt die Grundlage dessen, was wir für ein eigenständiges Leben beherrschen müssen. Aber was, wenn diese wertvollen Fähigkeiten durch einen Unfall oder eine Krankheit nicht mehr genutzt werden können?

Lassen Sie uns die Zukunft Ihres Kindes frühzeitig auf sichere Beine stellen – ich unterstütze Sie gerne dabei.

Persönliche Beratung



Max Mustermakler
Mustermakler Assekuranz

Musterweg 1
12345 Musterheim



Neue GF10-Kampagne auf Digidor

Menü

ALH Gruppe
Alte Leipziger-Hallesche

Mit Digidor zu mehr Vertriebs Erfolg.

Stift und Papier? War gestern. Lernen Sie Digidor kennen und setzen Sie auf unsere einsatzbereiten Online-Kampagnen.

Mein Portal

Rechner

Ansprechpartner

Druckstücke suchen

Digitale Services

Vermittlerportal > Service > Ihre Werbung > Digidorkampagnen

Marketing auf Knopfdruck: Über Digidor stellen wir Ihnen eine umfangreiche Auswahl an Online-Kampagnen zur Verfügung, die Sie ganz bequem personalisieren und in Ihrem Namen an Ihre Kunden senden können.

- Kostenlos**
- Einfach und zeitsparend**
- Große Kampagnenvielfalt mit zahlreichen Produkt- und Servicethemen**

Lernen Sie Digidor kennen und melden Sie sich hier an:

Digidor kennenlernen und kostenlos anmelden.

> Für Alte Leipziger-Partner

> Für Hallesche-Partner



SERVUS aus München – das Journal der VD Süd

DAS NEUE JOURNAL DER VERTRIEBSDIREKTION SÜD

SERVUS aus München

Unsere März-Ausgabe ist grün: Nachhaltigkeit im Fokus

Aktualisierte Unterlagen ab Seite 6

Webinare ab Seite 7

Bericht aus dem Backoffice ab Seite 8

Wer bin ich? - ab Seite 2

3 Fragen an ... ab Seite 3

Worauf dürfen Sie sich freuen? ab Seite 4

Allgemeines ab Seite 5

Alte Leipziger ALH Gruppe

DAS NEUE JOURNAL DER VERTRIEBSDIREKTION SÜD

SERVUS aus München

Wir sind aus der Sommerpause zurück und es geht zünftig weiter!

Tools ab Seite 13

Bericht aus dem Backoffice ab Seite 14

Ausgabe 09/2021

Worauf dürfen Sie sich freuen? ab Seite 3

3 Fragen an ... ab Seite 4

Allgemeines ab Seite 5

Webinare ab Seite 12

Alte Leipziger ALH Gruppe

DAS NEUE JOURNAL DER VERTRIEBSDIREKTION SÜD

SERVUS aus München

Unsere Mai-Ausgabe: „Betriebliche Altersversorgung“ mit über 75 Jahren Erfahrung

Webinare ab Seite 13

Bericht aus dem Backoffice ab Seite 14

Ausgabe 05/2021

Worauf dürfen Sie sich freuen? ab Seite 2

3 Fragen an ... ab Seite 3

Allgemeines ab Seite 4

Alte Leipziger ALH Gruppe

DAS NEUE JOURNAL DER VERTRIEBSDIREKTION SÜD

SERVUS aus München

Unsere April-Ausgabe: @ Digitalisierung

Tools ab Seite 8

Bericht aus dem Backoffice ab Seite 10

Ausgabe 04/2021

Worauf dürfen Sie sich freuen? ab Seite 2

3 Fragen an ... ab Seite 3

Allgemeines ab Seite 4

Alte Leipziger ALH Gruppe

DAS NEUE JOURNAL DER VERTRIEBSDIREKTION SÜD

SERVUS aus München

Webinare ab Seite 13

Bericht aus dem Backoffice ab Seite 14

Ausgabe 06/2021

Worauf dürfen Sie sich freuen? ab Seite 2

3 Fragen an ... ab Seite 3

Allgemeines ab Seite 4

Alte Leipziger ALH Gruppe

Mathias Meier
Accountmanager Leben

DAS NEUE JOURNAL DER VERTRIEBSDIREKTION SÜD

SERVUS aus München

Frohe Weihnachten & einen guten Rutsch ins neue Jahr!

Aktualisierte Unterlagen ab Seite 8

Bericht aus der VD Süd ab Seite 9

Ausgabe 12/2021

Worauf dürfen Sie sich freuen? ab Seite 2

3 Fragen an ... ab Seite 6

Allgemeines ab Seite 7

Alte Leipziger ALH Gruppe



SERVUS aus München – der Podcast

servus@alte-leipziger.de



Jetzt gibt's was auf die Ohren

Folge 1



Jetzt ist sie da ... unsere Grundfähigkeitsversicherung!

Folge 2



Prüfungstress? Nicht bei uns! Die Risiko- und Leistungsprüfung in der BU!

Folge 3



Wir machen Sie bAV!

Folge 4



bAV + bKV:
Jetzt wird's
kompliziert?



Unser Komplettpaket für Sie

Analyse der Firmenkunden-Situation

Vor-Ort-Unterstützung beim Arbeitgeber durch unsere bAV-Spezialisten

Digitale bAV-Verwaltung
Firmenportal und fin4u



Gestaltung von Informationsunterlagen (Flyer, Präsentationen im neutralen Design)

Abschluss und Umsetzung mit einer umfangreichen Produktpalette und Tarifwelt

Umfangreiches Dienstleistungsspektrum der AL Pensionsmanagement GmbH





Film ab



Gerne überlassen wir Ihnen diese Präsentation zu Informationszwecken. Bitte beachten Sie aber, dass die darin enthaltenen Informationen allgemeiner Natur sind und eine Beratung im konkreten Einzelfall nicht ersetzen können.

Diese Unterlage haben wir nach bestem Wissen erstellt und die Inhalte sorgfältig erarbeitet. Gleichwohl kann man Fehler nie ganz ausschließen. Bitte haben Sie deshalb Verständnis dafür, dass wir keine Garantie und Haftung für die Aktualität, Richtigkeit und Vollständigkeit übernehmen. Infolgedessen haften wir nicht für direkte, indirekte, zufällige oder besondere Schäden, die Ihnen oder Dritten entstehen. Der Haftungsausschluss gilt nicht für vorsätzliches oder grob fahrlässiges Handeln oder bei Nichtvorhandensein zugesicherter Eigenschaften.

In die Zukunft gerichtete Aussagen sind naturgemäß mit Ungewissheiten verbunden. Deshalb können die tatsächlichen Ergebnisse von diesen abweichen. Eine Verpflichtung zur Aktualisierung von Zukunftsaussagen wird nicht übernommen.

Bei Kapitalanlage-Produkten gilt zusätzlich: Die Präsentation stellt keine Anlageberatung dar und sollte auch nicht als Grundlage für eine Anlageentscheidung dienen. Aus den gegebenenfalls dargestellten Wertentwicklungen der Vergangenheit können keine Rückschlüsse auf zukünftige Wertsteigerungen gezogen werden.

Unsere Marken und Logos sind international markenrechtlich geschützt. Es ist nicht gestattet, diese Marken und Logos ohne unsere vorherige schriftliche Zustimmung zu nutzen.

Inhalt, Darstellung und Struktur dieser Unterlage sind urheberrechtlich geschützt und eine Nutzung, Verwendung, Reproduktion oder Weitergabe an Dritte – ganz oder teilweise – ist nur mit unserer ausdrücklichen vorherigen schriftlichen Zustimmung zulässig. Alle Rechte sind vorbehalten.

© ALH Gruppe

